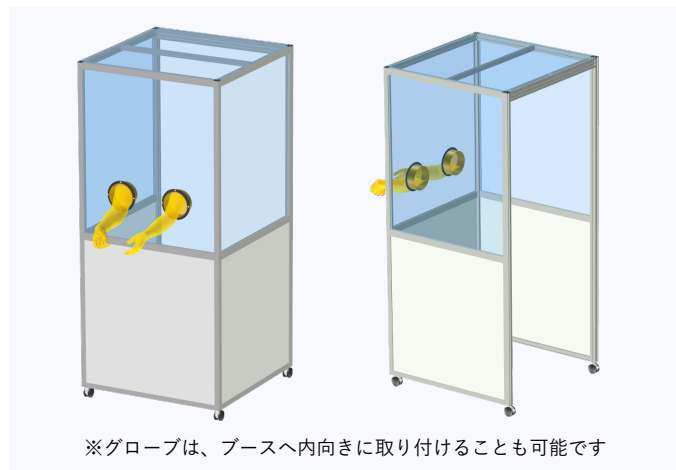


検査ブース グローブ付キット STB-G900

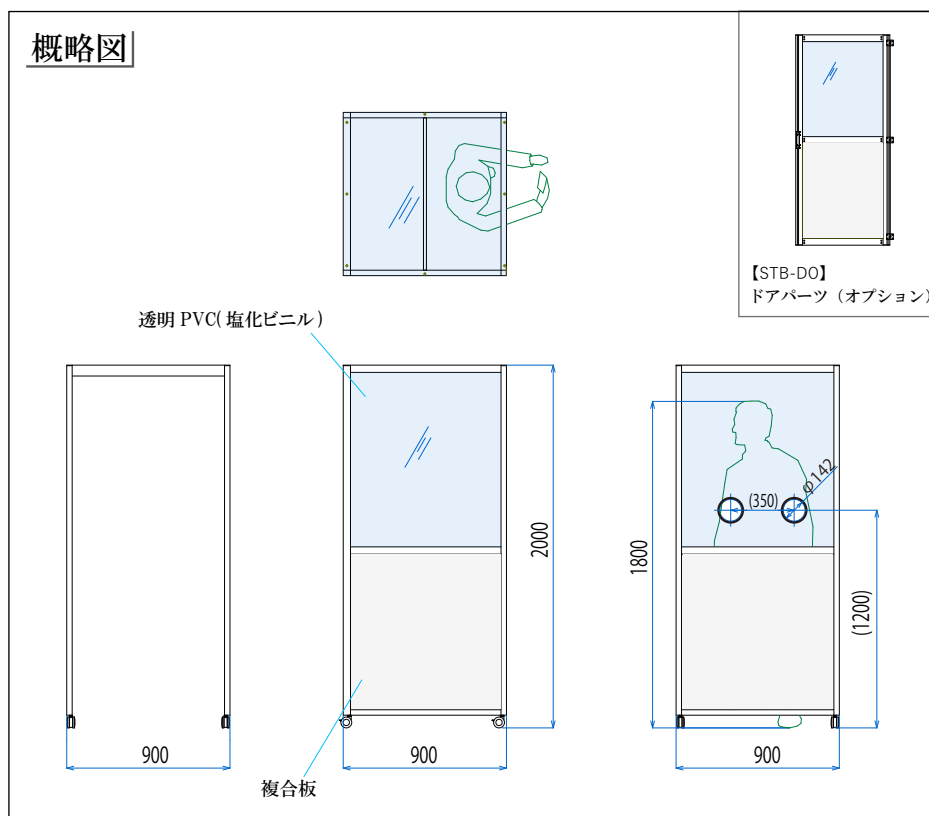
被検査者からの飛沫に接触することなく、検査が可能。キャスター付きで運搬が容易。
天然ゴム製のグローブが付属 グローブの交換も容易に行えます。



納期：受注確定後、約2週間

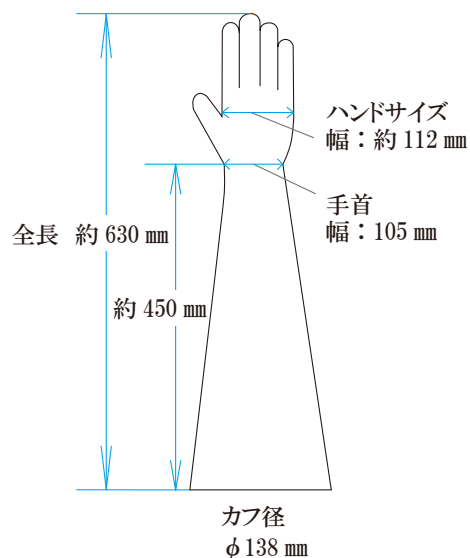
本体仕様	
サイズ	： W900 mm × D900 mm × H2000 mm
フレーム	： アルミ押出し材
パネル（腰上）	： 透明 PVC（塩化ビニル） t3.0
パネル（腰下）	： 複合板（白 or シルバー） t3.0
グローブ	： 天然ゴムラテックス
その他	： ロック付キャスター
オプション	： ドアパーツ

概略図



グローブの仕様

材質：天然ゴム 厚み：0.6 mm



本製品使用上の注意事項

本製品は飛沫感染のリスクを低減させる製品であり、感染リスクの完全防止を保証する製品ではございません。
屋外設置は使用上問題ございませんが、防水性の考慮はしておりません。
設置環境に十分考慮し、安全にご使用ください。

本製品のお手入れについて

消毒：アルコール類で消毒する場合、ウエスなどに適量つけて、表面を拭いてください。

数分置いてから、乾拭きを行なってください。

※霧吹きなどで大量に散布すると白濁や、品質劣化に繋がる恐れがありますので、ご注意ください。

清掃：中性洗剤をお湯などで薄めた液剤をタオルにつけて拭き取ってください。

シンナーなどは、変色・劣化の可能性が高いため、使用しないでください。

■お気軽にお問い合わせください。

ユキ技研株式会社 レコフレーム事業部

TEL : 052 - 739 - 2901 FAX : 052 - 739 - 2902

URL : <https://www.yukilabo.co.jp>

E-mail : leco@yukilabo.co.jp